

Ihr Ansprechpartner in der Stadthalle am Schloss:

Monika Sufke, Telefon (06021) 395-709, E-Mail: suefke@info-aschaffenburg.de.

Alle Veranstaltungsräume der Stadthalle (Kirchner Saal eingeschränkt), die Bühne, der Backstagebereich und die Verwaltung sind für Rollstuhlfahrer stufenlos erreichbar.

Für Gehbehinderte:

Anreise

- mit öffentlichen Verkehrsmitteln:

Der Hauptbahnhof Aschaffenburg ist mit taktilen Elementen ausgestattet, alle Bahnsteige sind über Rampe bzw. Aufzug erreichbar. Die fußläufige Entfernung zwischen Hauptbahnhof und Stadthalle beträgt ca. 650 m.

Die Stadthalle am Schloss ist über die Bushaltestelle „Stadthalle“ erreichbar. Viele Stadtbusse sind Niederflerbusse und können mit einem Rollstuhl befahren werden. Bitte erkundigen Sie sich bei der Busleitstelle der Stadtwerke unter der Telefonnummer (06021) 391-468, ob dies für Ihre gewünschte Busverbindung gilt. Der Weg von der Bushaltestelle zur Stadthalle ist stufenlos. Gehzeit 2-3 Minuten.

- mit dem Pkw:

Unter der Stadthalle befindet sich die Tiefgarage „Stadthalle“. Die Einfahrt ist in der Treibgasse, gegenüber Martinushaus (Hausnummer 26). Am Ausgang „Schlossplatz“ finden Sie die Behindertenparkplätze und den Aufzug. Die Tasten im Aufzug sind auf max. 130 cm Höhe angebracht.

Die Bedienelemente am Kassensystem sind auf folgenden Höhen angebracht.

Ticketeinzug: 145 cm

Münzeinwurf: 165 cm

Geldscheineinzug: 150 cm

Quittung: 111 cm

Restgeldausgabe: 70 cm

Taste „Ruf Leitstelle“: 166 cm

Behindertenparkplätze in Aschaffenburg: http://www.aschaffenburg.de/Buerger-in-Aschaffenburg/Barrierefreiheit/Behindertenparkplaetze/DE_index_3269.html

Eingangssituation Stadthalle

Der Haupteingang auf dem Schlossplatz ist stufenlos begeh- bzw. befahrbar. Die Flügeltüren sind nicht Rollstuhlfahrerfreundlich. Nutzen Sie deshalb die automatische Schiebetüre rechts daneben zur Tiefgarage und dann gleich links die Automattüre in die Stadthalle (siehe Fotos).

Der Nebeneingang in der Treibgasse ist nicht barrierefrei. Am Künstler- und Verwaltungseingang in der Luitpoldstraße gibt es eine Rampe.



Haupteingang

Automatiktüre (Richtung Tiefgarage)



(Automatiktür in die Stadthalle)



(Verwaltungseingang Luitpoldstraße)



(Aufzug zum Kirchner Saal)

Aufzüge:

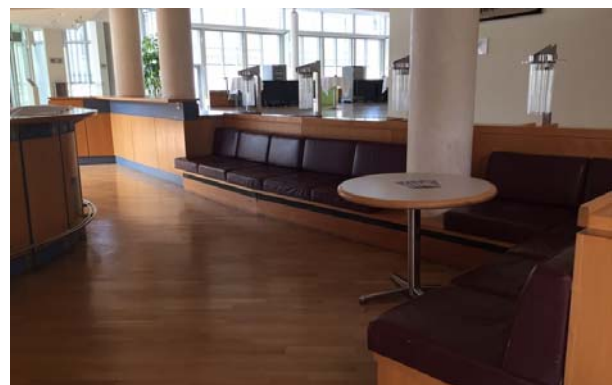
Die Bedienelemente des Aufzugs zum Kirchner-Saal sind auf einer Höhe von 100 bis 120 cm. Die Bedienelemente des Aufzugs zum Cranach-Saal und zum Tagungscenter befinden sich auf 120 bis 138 cm Höhe.

Türen:

In der Stadthalle gibt es ausschließlich manuelle Flügeltüren. Sie haben die erforderliche Breite für Rollstühle.

In der Veranstaltungspause:

Für die Pausenbewirtung stehen im Foyer größtenteils Stehtische. Im rechten Seitenbereich befinden sich zwei Sitzgruppen mit niedrigem Tisch und zwei freistehende niedrige Tische.





Toiletten

- Kirchner Saal (1. Stock):
1 Behinderten-WC für Damen und 1 Behinderten-WC für Herren im Erdgeschoss, über den Aufzug erreichbar
- Cranach Saal (1. Stock):
1 Behinderten-WC für Damen und 1 Behinderten-WC für Herren im Erdgeschoss, über den Aufzug erreichbar
- Raum Kronberg (1. Stock):
1 Behinderten-WC für Damen und 1 Behinderten-WC für Herren im Erdgeschoss, über den Aufzug erreichbar
- Raum Dalberg (Erdgeschoss):
1 Behinderten-WC für Damen und 1 Behinderten-WC für Herren auf der gleichen Ebene
- Tagungcenter - Räume König Ludwig und Königin Liutgart- (2. Stock):
1 separates Behinderten-WC auf der gleichen Ebene
- Raum Brentano (1. Stock) und Raum Sckell (2. Stock):
bei Bedarf wird das Behinderten-WC für den Kirchner Saal geöffnet.
- Wenn Sie auf eine Begleitperson anderen Geschlechts beim WC-Besuch angewiesen sind:
Bitte melden Sie sich vor der Veranstaltung bei den Garderobendamen und lassen die Veranstaltungsbetreuung holen. Da man die WC-Anlage komplett durchqueren muss, um zur Behinderten-WC-Kabine zu gelangen, wird für Sie gerne bei Bedarf ein alternatives WC aufgeschlossen.





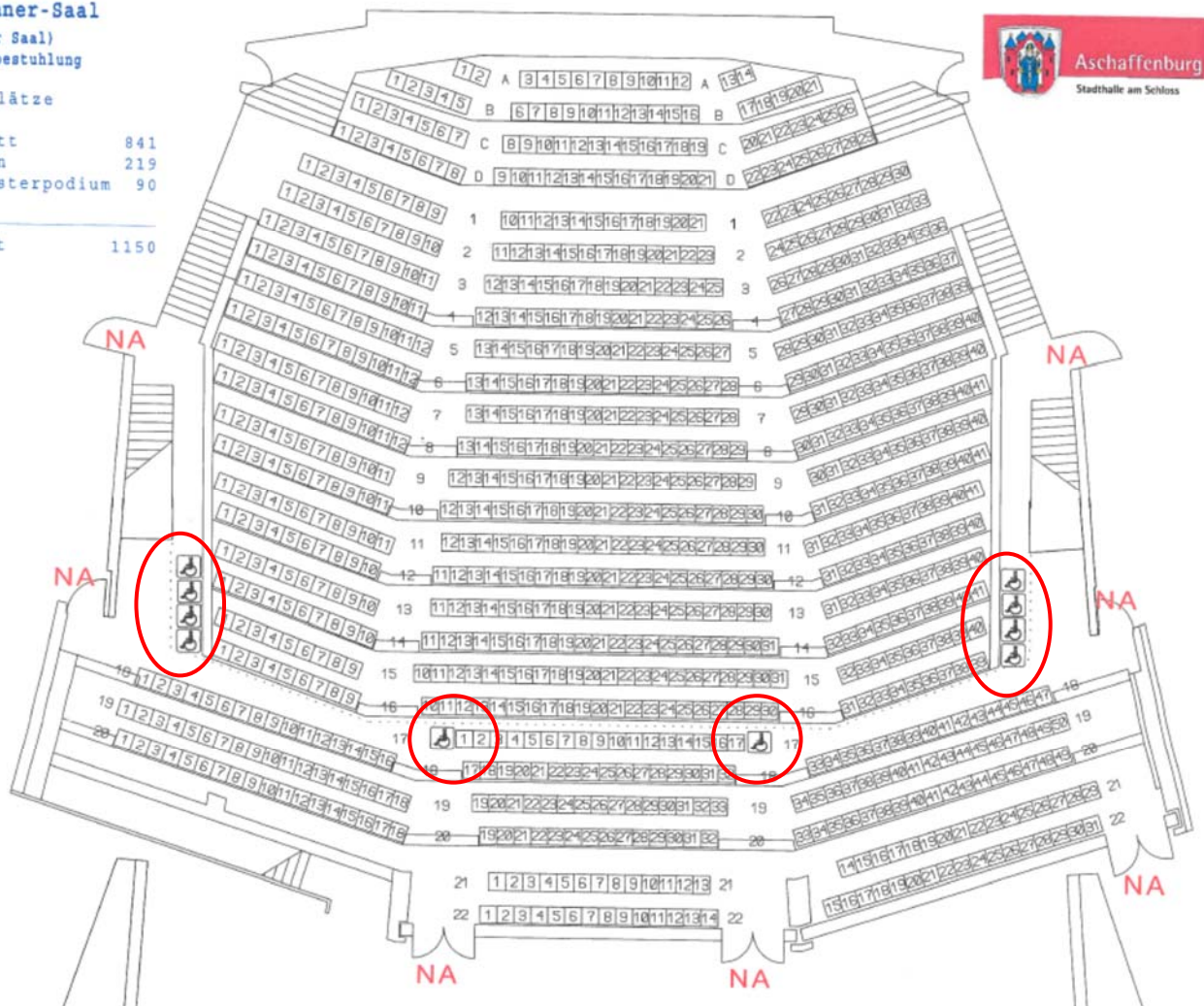
Alle Behinderten-Kabinen im Erdgeschoss befinden sich im hinteren Teil der WC-Anlage. Alle Spiegel sind mittlerweile kippbar. In den Kabinen soll ein Notruf nachgerüstet werden.

Rollstuhlplätze im Kirchner Saal

Kirchner-Saal
 (Großer Saal)
 Reihenbestuhlung

Sitzplätze

Parkett	841
Balkon	219
Orchesterpodium	90
gesamt	1150





(Blick von Reihe 17 links)



(Blick von Reihe 17 rechts)



(Blick von der linken Seite)



(Blick von der rechten Seite)

Für Hörbehinderte:

Im Kirchner Saal befindet sich eine Induktionsschleife (aus dem Jahr 1991). Die Induktionsschleife ist bei jeder kulturellen Veranstaltung eingeschaltet. Bei Verwendung unserer eigenen Tonanlage funktioniert es so, dass die Geräuschkulisse des gesamten Saals auf ein Mikrofon übertragen und in die Hörschleife eingespielt wird. Bei Veranstaltungen mit fremden Tonanlagen wird der Ton eingespielt, der aus den Lautsprechern kommt. Die Funktionalität der Induktionsschleife wurde 2016 von einem Aschaffener Akustikfachgeschäft überprüft.

Für Sehbehinderte:

Blinden- und Assistenzhunde sind selbstverständlich in unserem Haus erlaubt und können in alle Veranstaltungsräume mitgenommen werden. Mit Rücksicht auf den Hund empfehlen wir, beim Ticketkauf darauf zu achten, dass Ihr Platz nicht zu nah an der Lautsprecheranlage ist. Die Aufzüge haben keine Sprachausgabe. Wir sind mit dem Gebäudeinhaber im Gespräch, dass taktile und kontrastreiche Elemente angebracht werden und eine Sprachausgabe nachgerüstet wird. Die Türen haben keine kontrastreichen Markierungen, dies soll nachgerüstet werden. An allen Treppen befindet sich ein Handlauf. Die Treppenstufen haben keine Kantenmarkierungen, dies soll nachgerüstet werden. Sowohl vor der Halle als auch im Haus gibt es keine taktilen Elemente.

Seit September 2022 können Sie mit Hilfe der BlindSquare App ab der Bushaltestelle Stadthalle bis zum Veranstaltungssaal navigieren lassen. Natürlich lassen sich damit auch die Wege zu den Toiletten finden. Dafür haben wir vor und in der Stadthalle GPS-Punkte installieren lassen. Die Demo-App BlindSq Event kann für iOS-Geräte kostenlos im App-Store heruntergeladen werden. Für Android-Geräte ist die Anwendung in Vorbereitung.

Kartenvorverkauf:

Der Kartenkiosk in der Stadthalle hat seit Ende Juni 2022 geschlossen. Wenn Sie noch Gutscheine vom Kartenkiosk haben, wenden Sie sich bitte an das Servicebüro in Schaafheim. Das Servicebüro erreichen wie folgt:

Dienstags und Donnerstags von 9.00 Uhr bis 16.00 Uhr unter Telefon 06073 / 74469-220

Per E-Mail unter info@kartenkiosk-aschaffenburg.de

Per Post: Veranstaltungstix GmbH, Kartenkiosk, Industriering 10b, 64850 Schaafheim

Hier können Sie in Aschaffenburg Karten für bundesweite Veranstaltungen kaufen:

- Main-Echo Ticket-Shop: 06021 / 396-1327
- Theaterkasse im Stadttheater: 06021 / 330-1888

Falls Sie Anregungen haben, freuen wir uns, wenn Sie mit uns Kontakt aufnehmen:

Monika Süfke

Telefon: 06021 / 395 709

E-Mail: suefke@info-aschaffenburg.de

Stand: 12.10.2022

erstellt: Monika Süfke